

(287) 吕氏植盲蝽 *Phytocoris lui* Xu et Zheng, 2002 (图 188)

Phytocoris lui Xu et Zheng, 2002: 194.

体小型、色深。

头黄白或浅黄褐色，被黑褐色毛及浅色毛，额具深褐放射状斜纹，唇基、上颚片、下颚片及小颊具深色斑。触角线形，深褐或黑褐；第Ⅰ节具浅色斑，腹面浅色，被浅色直立毛及平伏短毛，直立毛长于该节直径；第Ⅱ节基部狭窄地浅色；第Ⅲ节基部、中部与端部具3个窄环，黄白色。喙伸达后足基节端或超过之。

前胸背板密布黑褐色硬毛及银白色丝状毛，后缘狭窄地黄白色，盘域黄褐或黑褐色；胫区及领黄白色，具褐斑。小盾片灰褐或黑褐，具少许黄褐斑。半鞘翅深褐或黑褐，密布黑褐色半直立毛及浅色丝状毛；缘片具浅黄斑，革片端部具1灰褐色大斑块；膜片灰褐，翅脉仅端部灰白。前胸侧板灰褐，下缘白色，中央具1浅色纵条纹。足基节黄白，具1~2个褐色斑；股节黄白，密布褐或黑褐斑，中足股节后缘具少许浅色长毛，毛长几等于该节直径。胫节深褐或黑褐，背面具黄白斑或圆点，腹面可见浅色环；跗节褐。腹部腹面浅褐，两侧稍深，雄生殖囊基部深褐。

头顶宽/眼宽=0.73~0.86；触角第Ⅱ节长/触角第Ⅰ节长=2.69~2.72；头宽/前胸

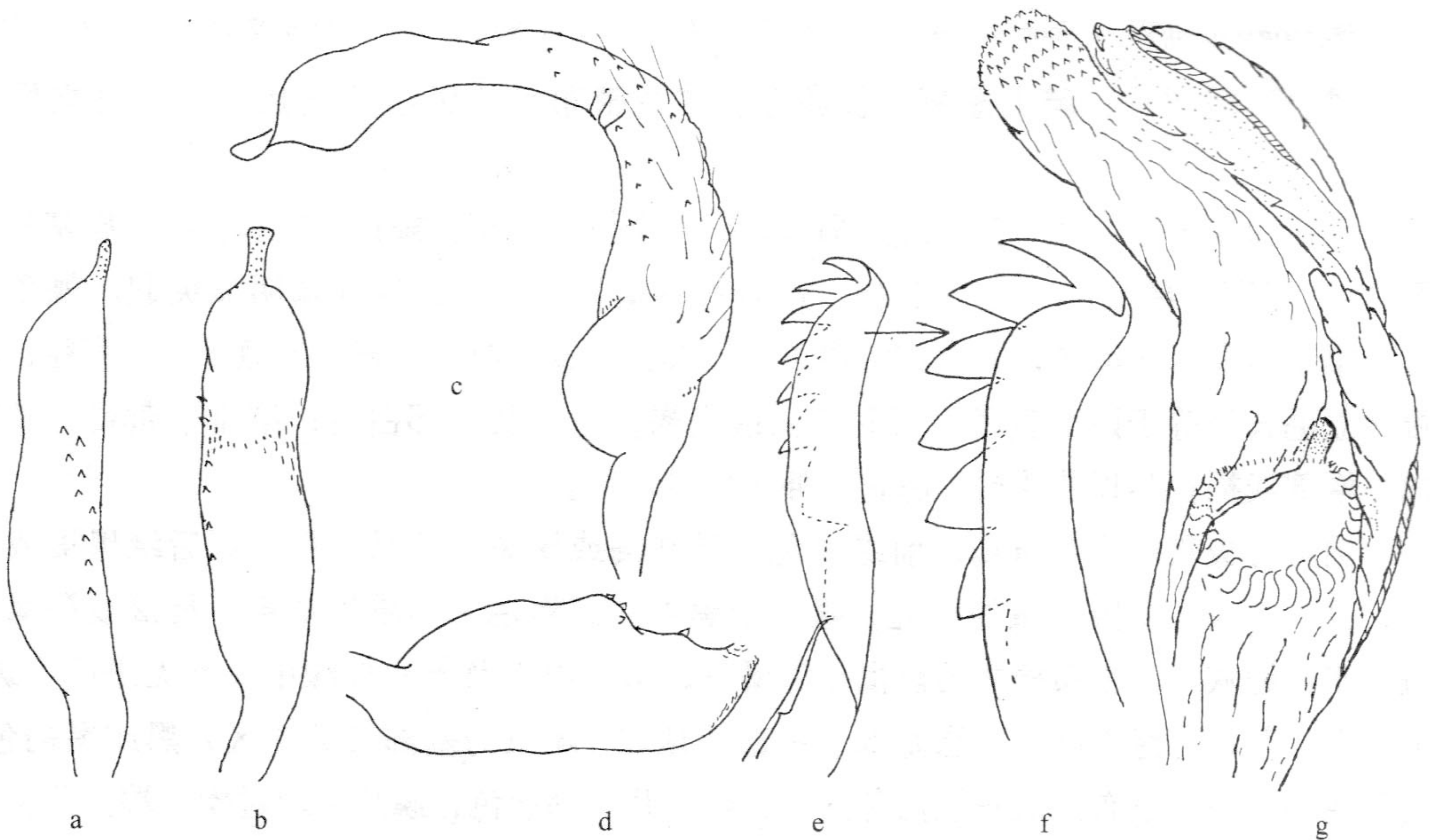


图 188 吕氏植盲蝽 *Phytocoris lui* Xu et Zheng

a~b. 右阳基侧突 (right paramere); c. 左阳基侧突 (left paramere); d. 左阳基侧突感觉叶 (sensory lobe of left paramere); e~f. 梳状板 (comb-shaped spiculum); g. 阴茎端 (vesica)。

背板宽=0.65~0.69;触角第 I 节长/头宽=1.0~1.04;触角第 I 节长/前胸背板宽=0.68~0.69;体长/前胸背板宽=3.3~3.5;触角第 II 节长/前胸背板宽1.82~1.89。

雄虫生殖囊开口周缘无突起。右阳基侧突背面具齿,端部骨化,上指。左阳基侧突弯曲成直角,具少许微齿;感觉叶轻度突出;杆部短,其中部侧扁,端部膨大,背腹压扁;端突侧扁。阳茎端次生生殖孔右侧具 1 侧膜囊,基部表面轻度骨化;次生生殖孔腹面上方具 1 骨化的片状小突起;导精管基部轻微膨大;主膜叶两叶,轻度分开,左叶大,上表面端部密布微齿(未膨胀);梳状板附于主膜叶上,位于次生生殖孔端方,中央凹陷呈槽状,左侧具齿,端半密布 6 齿,齿尖、骨化强,基部具 2 齿,骨化弱。

量度(mm): (♂): 体长 5.1~5.5, 体宽 2.1。头长 0.43, 头宽 1.0~1.09, 头顶宽 0.29~0.3。触角各节长 1.04~1.09:2.80~2.97:1.29~1.34:1.02~1.03。前胸背板长 0.55, 后缘宽 1.54~1.57。革片长 3.0, 楔片长 1.05。

模式标本: 正模♂, (存 NKU) (已检查)。

观察标本: 1 ♂(正模), 陕西板房子, 1994.VIII.7, 吕楠采(灯诱)。1 ♀, 同前, 1994.VIII.9。

分布: 陕西。

(288) 蒙古植盲蝽 *Phytocoris mongolicus* Nonnaizab et Jorigtoo, 1992 (图 189)

Phytocoris mongolicus Nonnaizab et Jorigtoo 1992: 316; Schuh, 1995: 893; Kerzhner & Josifov, 1999: 165.

雄虫长椭圆形;雌虫短翅,长卵形。体背密布平伏银白色丝状毛与半直立黑褐色毛。

头污白或黄白,密布深褐或黑褐斑,个别个体具红斑;额具放射状斜纹,唇基基部倒“V”形斑与额端部深色斑汇合;背面观唇基显著可见;额顶端明显突起。触角线形,第 I 节深褐或黑褐,具白或黄白斑点,具少许直立白毛,直立毛短于该节直径;雌虫直立毛长约等于该节直径;第 II 节褐或浅褐,基部及中部白色;第 III 节黄褐,基部白,端部浅褐;第 IV 节浅褐。喙长,伸过后足基节。

前胸背板灰褐或灰黄褐,前缘浅色,具红褐或褐斑,后缘浅色,亚后缘黑褐或深褐,具 4 个或 6 个极轻微的隆起,隆起处黑褐或深褐色。小盾片灰黄,具褐或深褐色斑。半鞘翅灰白,密布模糊的黑褐或深褐斑;爪片内缘及革片外缘中央常无斑或少斑,爪片端、革片外缘端部、内缘基部、中部及顶端(雌虫为基部及近中区)黑或黑褐色,具黑色毛。膜片密布深灰褐或褐色乱点,翅室几全部深色,膜片不超过楔片端。前胸侧板浅褐,下缘白,上缘附近常稍浅。足黄白,股节密布黑褐或深褐斑;前足胫节具褐或深褐环,端部深褐,中足胫节具少许深褐小斑,后足胫节具少许深褐小斑,近基部具不完整深色环。腹部腹面淡黄色,密布红褐或褐斑,雄生殖囊两侧深褐。雄腹末超过楔片缝,雌腹末伸过前翅。